

Giới thiệu

SẢN PHẨM



83MEC[®]

Từ Giá Trị Đến Sức Mạnh



83MEC®

Từ Giá Trị Đến Sức Mạnh



83MEC®

Từ Giá Trị Đến Sức Mạnh



Trụ sở chính:

📍 Minh Quán 8 - Trấn Yên - Lào Cai

✉ Email: info@83mec.com

🌐 Website: <https://83mec.com>

☎ (0216)3.825.772 (0216)3.825.183

Văn phòng đại diện

📍 Khu chức năng đô thị Tây Nam đường 70, Phường Đại Mỗ, Hà Nội

DANH MỤC SẢN PHẨM

Hàng trong nước

01. Bình chữa cháy

- Bình chữa cháy bột ABC 4kg
- Bình chữa cháy bột ABC 6kg
- Bình chữa cháy bột ABC 8kg
- Bình chữa cháy bột ABC 35kg
- Bình chữa cháy tự động bột ABC 6kg
- Bình chữa cháy tự động bột ABC 8kg
- Bình chữa cháy CO₂ 3kg
- Bình chữa cháy CO₂ 5kg
- Bình chữa cháy CO₂ 24kg
- Bình chữa cháy gốc nước 4L
- Bình chữa cháy gốc nước 6L



02. Cuộn vòi chữa cháy

- Cuộn vòi chữa cháy DN50
- Cuộn vòi chữa cháy DN65

03. Lăng phun chữa cháy

- Lăng phun chữa cháy DN50
- Lăng phun chữa cháy DN65

04. Trụ nước chữa cháy

- Trụ nước chữa cháy 3 cửa DN100
- Trụ nước chữa cháy 3 cửa DN125
- Trụ nước chữa cháy 3 cửa DN150
- Trụ nước chữa cháy 2 cửa PN10

05. Họng tiếp nước

- Họng tiếp nước 2 cửa PN10
- Họng tiếp nước 4 cửa PN10

06. Van chữa cháy

- Van góc chữa cháy DN50 PN10
- Van góc chữa cháy DN65 PN10
- Van góc chữa cháy DN50 PN16
- Van góc chữa cháy DN65 PN16
- Van góc giảm áp DN50
- Van góc giảm áp DN65

07. Thiết bị đầu nối chữa cháy

- DR.1-51
- DR.1-66

08. Van đồng các loại

09. Van cổng gang ti chìm DN100

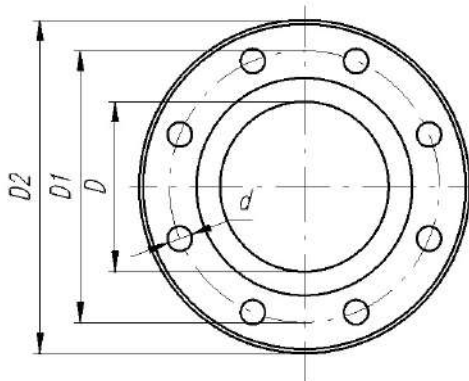
TRỤ NƯỚC CHỮA CHÁY 3 CỬA

Trụ nước chữa cháy 3 cửa là thiết bị uy tín chuyên dùng, được lắp đặt vào các hệ thống đường ống cấp nước dùng để lấy nước phục vụ chữa cháy, phù hợp để lắp đặt trên các tuyến đường và công trình có khuôn viên rộng như khu chung cư, nhà xưởng,...



THÔNG SỐ KỸ THUẬT

Tiêu chuẩn thiết kế	TCVN 6379:2024
Vật liệu	Gang - Thép - Đồng
Màu sắc	Đỏ - xám - vàng
Đường kính trong thân trụ	125 ± 2mm
Đường kính trong của họng chờ	Họng lớn: 110 ± 2mm -Họng nhỏ: 69 ± 2mm
Áp suất làm việc	1 MPa
Áp suất thử bền	1.5 MPa
Kích thước	1500x340x313mm
Xuất xứ	Việt Nam



Thông số mặt bích nối với ống cấp nước

Mã sản phẩm	Kiểu	D	D1	D2	d
BQP83.DN100	D100	100±2	180±0,65	220	8 lỗ Ø19
BQP83.DN125	D125	142±2	210±0,65	250	8 lỗ Ø19
BQP83.DN150	D150	142±2	240±0,65	285	8 lỗ Ø23

- ✓ Sản phẩm được đăng kí sở hữu về kiểu dáng công nghiệp bởi Cục sở hữu trí tuệ.
- ✓ Sản phẩm được kiểm định và dán tem bởi Cơ quan PCCC&CNCH
- ✓ Sản phẩm có dán tem chống hàng giả (QR code).
- ✓ Thời gian bảo hành 12 tháng kể từ ngày giao hàng.

TRỤ NƯỚC CHỮA CHÁY 2 CỬA PN10

MÃ SẢN PHẨM

BQP83.10.TH3

Trụ nước chữa cháy 2 cửa PN10 là thiết bị chuyên dụng, được lắp đặt trực tiếp vào hệ thống đường ống cấp nước chữa cháy. Với thiết kế hai đầu ra DN65, sản phẩm cho phép kết nối đồng thời 2 cuộn vòi chữa cháy, giúp tăng tốc độ và hiệu quả ứng phó khi xảy ra hỏa hoạn. Sản phẩm do 83MEC sản xuất đảm bảo chất lượng và được kiểm định chặt chẽ trước khi xuất xưởng.

Sản phẩm được bảo hành 12 tháng.



THÔNG SỐ KỸ THUẬT

Tiêu chuẩn đầu nối DN65	TCVN 5739:2023
Vật liệu	Gang - Thép - Nhôm
Màu sắc	Đỏ - Vàng - Xám
Đường kính trong cửa ra DN65	≥ 57mm
Mặt bích liên kết	Lắp vừa mặt bích DN100
Đường kính tâm bắt bu lông trên thân	180 ± 0.65mm
Đường kính lỗ bắt bu lông trên thân	18mm
Số lỗ lắp bulong trên thân	8 lỗ
Áp suất làm việc	1MPa
Áp suất thử bền	1.5 MPa
Xuất xứ	Việt Nam



ĐẶC ĐIỂM NỔI BẬT

Đầu ra của trụ nước chữa cháy 2 cửa 83MEC được thiết kế theo tiêu chuẩn TCVN 5739:2023, có khả năng chịu lực tốt

Trụ nước chữa cháy 2 cửa 83MEC có đế lắp vừa mặt bích DN100 và 2 cửa ra DN65 kết nối với vòi cứu hỏa DN65 thông qua ngàm nối, nằm ở vị trí bên trên là hệ thống van khóa dùng để đóng mở nguồn cấp nước.

Thân trụ được làm bằng gang, có khả năng chịu lực tốt, đảm bảo độ bền và tuổi thọ cao.



TRỤ NƯỚC CHỮA CHÁY 2 CỬA PN16

MÃ SẢN PHẨM

BQP83.16.TH3

Trụ nước chữa cháy 2 cửa PN16 là thiết bị cấp nước PCCC chuyên dụng, lắp đặt trên hệ thống đường ống chữa cháy. Thiết kế 2 đầu ra DN65 cho phép kết nối cùng lúc hai vòi chữa cháy, nâng cao hiệu quả cấp nước khi xử lý sự cố hỏa hoạn. Sản phẩm do 83MEC sản xuất, được kiểm định nghiêm ngặt trước khi xuất xưởng

Sản phẩm được bảo hành 12 tháng.



ĐẶC ĐIỂM NỔI BẬT

Trụ nước chữa cháy 2 cửa PN16 thương hiệu 83MEC được thiết kế với đầu ra đạt tiêu chuẩn TCVN 5739:2023, đảm bảo khả năng kết nối đồng bộ, độ kín cao và chịu áp lực tốt trong quá trình vận hành hệ thống chữa cháy.

Sản phẩm sử dụng để lắp phù hợp với mặt bích DN100 và được trang bị 2 cửa ra DN65, cho phép kết nối nhanh với vòi chữa cháy DN65 thông qua ngàm nối chuyên dụng. Phía trên mỗi cửa ra được tích hợp hệ thống van khóa giúp kiểm soát việc đóng/mở nguồn cấp nước linh hoạt và an toàn khi sử dụng.

Thân trụ được chế tạo từ gang cầu chất lượng cao, có độ cứng và khả năng chịu lực tốt, chống biến dạng khi hoạt động trong môi trường áp lực lớn, góp phần nâng cao độ bền và tuổi thọ sử dụng của sản phẩm.



THÔNG SỐ KỸ THUẬT

Tiêu chuẩn đầu nối DN65	TCVN 5739:2023
Vật liệu	Gang - Thép - Nhôm
Màu sắc	Đỏ - Vàng - Xám
Đường kính trong cửa ra DN65	≥ 57mm
Mặt bích liên kết	Lắp vừa mặt bích DN100
Đường kính tâm bắt bu lông trên thân	180 ± 0.65mm
Đường kính lỗ bắt bu lông trên thân	18mm
Số lỗ lắp bulong trên thân	8 lỗ
Áp suất làm việc	1.6 MPa
Áp suất thử bền	2.4 MPa
Xuất xứ	Việt Nam



VAN GÓC CHỮA CHÁY DN50 và DN65 PN10

MÃ SẢN PHẨM BQP83.10.VGDN50 VÀ BQP83.10.VGDN65

Van góc chữa cháy DN50/DN65 PN10 dùng trong hệ cấp nước PCCC, kết nối nhanh, đạt TCVN 5739:2023, kín và tương thích cao, vận hành ổn định.

Thân gang đúc nguyên khối chịu áp lực, không rò rỉ; tay quay và khớp nối nhôm bền, chống mài mòn, gioăng NBR chịu nhiệt.

Trục thép mạ kẽm chống ăn mòn, chịu lực tốt.

Sản phẩm bảo hành 12 tháng.



THÔNG SỐ KỸ THUẬT

Tiêu chuẩn đầu nối	TCVN 5739:2023
Vật liệu	Gang - Thép - Nhôm
Màu sắc	Đỏ - Vàng - Xám
Đường kính trong của cửa ra	≥ 43mm (DN50), ≥ 57mm (DN65)
Áp suất làm việc	1 MPa
Áp suất thử bền	1.5 MPa
Xuất xứ	Việt Nam

VAN GÓC CHỮA CHÁY DN50 và DN65 PN16

MÃ SẢN PHẨM BQP83.16.VGDN50 VÀ BQP83.16.VGDN65

Van góc chữa cháy DN50/DN65 PN16 dùng trong hệ PCCC, kết nối nhanh, đạt TCVN 5739:2023, kín và bền.

Thân van được đúc nguyên khối từ gang cầu, chịu áp lực cao, không rò rỉ.

Tay van, khớp nối nhôm bền; gioăng NBR chịu nhiệt, chịu lực tốt.

Trục van làm từ thép không gỉ, chịu lực lớn và chống ăn mòn hiệu quả

Sản phẩm bảo hành 12 tháng



THÔNG SỐ KỸ THUẬT

Tiêu chuẩn đầu nối	TCVN 5739:2023
Vật liệu	Gang - Thép - Nhôm
Màu sắc	Đỏ - Vàng - Xám
Đường kính trong của cửa ra	≥ 43mm (DN50), ≥ 57mm (DN65)
Áp suất làm việc	1.6 MPa
Áp suất thử bền	2.4 MPa
Xuất xứ	Việt Nam

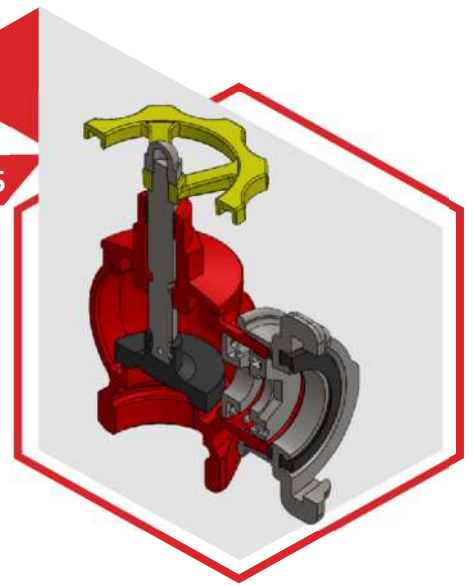
VAN GÓC GIẢM ÁP DN50 VÀ DN65

MÃ SẢN PHẨM BQP83.VGGADN50 VÀ BQP83.VGGADN65

- Van góc giảm áp DN50 và DN65 được 83MEC – Bộ Quốc phòng sản xuất theo tiêu chuẩn TCVN 5739:2023 là thiết bị chuyên dụng giúp giảm và ổn định áp lực nước tại đầu ra.

- Sản phẩm góp phần bảo vệ hệ thống ống dẫn, vòi chữa cháy và thiết bị đầu cuối khỏi tình trạng quá áp, đảm bảo vận hành an toàn, bền bỉ và hiệu quả.

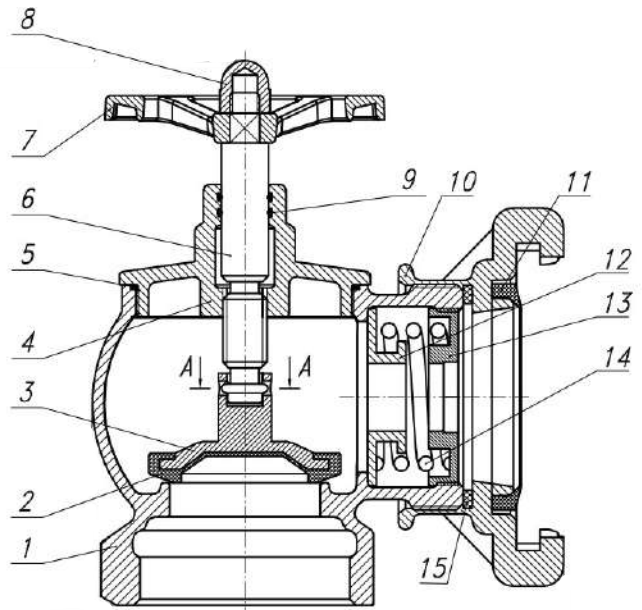
- Sản phẩm được bảo hành 12 tháng.



THÔNG TIN KỸ THUẬT

BẢNG KÊ CHI TIẾT CHÍNH

STT	Tên chi tiết	Vật liệu
01	Thân van	QT400-18
02	Nút bịt (Bọc cao su)	Cao su NBR
03	Thân nút bịt	QSn4-3
04	Nắp van	HT200
05	Gioăng 1	Cao su NBR
06	Trục van	06Cr19Ni10
07	Tay van	Nhôm ADC12
08	Mũ ốc M10	Theo TCVN 333-69
09	Gioăng 2	Cao su NBR
10	Đầu nối (TCVN 5739:2023)	Nhôm ADC12
11	Gioăng	Cao su NBR
12	Bích 1	06Cr19Ni10
13	Bích 2	06Cr19Ni10
14	Lò xo	65Mn
15	Đệm cao su	Cao su NBR



Tiêu chuẩn đầu nối	TCVN 5739:2023
Vật liệu	Gang - Thép - Đồng - Nhôm
Màu sắc	Đỏ - Vàng - Xám
Áp suất thử bền	2.4 MPa
Xuất xứ	Việt Nam

Áp suất làm việc (MPa)

Áp suất đầu vào	0,2	0,4	0,6	0,8	1,0	1,2	1,4	1,6
Áp suất đầu ra (DN50)	0,15	0,28	0,39	0,39	0,40	0,40	0,40	0,40
Áp suất đầu ra (DN65)	0,1	0,2	0,28	0,34	0,38	0,46	0,53	0,57

HỌNG TIẾP NƯỚC 2 CỬA PN10

MÃ SẢN PHẨM BQP83.10.HTNHC

Hạng tiếp nước chữa cháy 2 cửa – 83MEC là thiết bị chữa cháy quan trọng, dùng để tiếp nước từ nguồn ngoài (như xe cứu hỏa) vào hệ thống đường ống cố định của tòa nhà hoặc khu công nghiệp, đảm bảo áp lực nước cần thiết cho các hạng chữa cháy khi nguồn cấp chính bị ngắt hoặc cần bổ sung khẩn cấp, phù hợp lắp đặt tại các khu công nghiệp, nhà máy, kho bãi và công trình trọng điểm.

Sản phẩm được bảo hành 12 tháng.



THÔNG SỐ KỸ THUẬT

Tiêu chuẩn đầu nối DN65	TCVN 5739:2023
Vật liệu	Gang - Thép - Nhôm
Màu sắc	Đỏ - Xám
Mặt bích liên kết	Lắp vừa mặt bích DN100
Đường kính tâm lỗ bắt bu lông trên thân	180 ± 0.65mm
Đường kính lỗ bắt bu lông trên thân	18mm
Số lỗ bắt bu lông trên thân	8 lỗ
Đường kính trong đầu nối nhôm	≥57mm
Áp suất làm việc	1.0 MPa
Áp suất thử bền	1.5 MPa
Xuất xứ	Việt Nam



ĐẶC ĐIỂM NỔI BẬT

Sản phẩm gồm 2 đầu nối DN65 được thiết kế theo tiêu chuẩn TCVN 5739:2023 được kết nối với vòi cứu hỏa DN65 thông qua ngàm nối.

Thân hạng được làm bằng gang, không gây rò rỉ trong môi trường áp lực cao, làm việc ổn định ở áp suất 1.0MPa.

HỌNG TIẾP NƯỚC 2 CỬA PN16

MÃ SẢN PHẨM BQP83.16.HTNHC

Hạng tiếp nước chữa cháy 2 cửa PN16 – 83MEC là thiết bị quan trọng trong hệ thống PCCC, dùng để tiếp nước từ nguồn bên ngoài như xe chữa cháy vào hệ thống đường ống cố định của công trình. Thiết bị giúp duy trì và bổ sung áp lực nước kịp thời khi nguồn cấp chính không đủ hoặc gặp sự cố, đảm bảo hiệu quả chữa cháy trong tình huống khẩn cấp.

Sản phẩm phù hợp lắp đặt tại nhà máy, khu công nghiệp, kho bãi và các công trình trọng điểm, được sản xuất theo tiêu chuẩn chất lượng nghiêm ngặt, đảm bảo độ bền và khả năng vận hành ổn định.

Sản phẩm được bảo hành 12 tháng.



THÔNG SỐ KỸ THUẬT

Tiêu chuẩn đầu nối DN65	TCVN 5739:2023
Vật liệu	Gang - Thép - Nhôm
Màu sắc	Đỏ - Xám
Mặt bích liên kết	Lắp vừa mặt bích DN100
Đường kính tâm lỗ bắt bu lông trên thân	180 ± 0.65mm
Đường kính lỗ bắt bu lông trên thân	18mm
Số lỗ bắt bu lông trên thân	8 lỗ
Đường kính trong đầu nối nhôm	≥57mm
Áp suất làm việc	1.6 MPa
Áp suất thử bền	2.4 MPa
Xuất xứ	Việt Nam



ĐẶC ĐIỂM NỔI BẬT

Sản phẩm gồm 2 đầu nối DN65 được thiết kế theo tiêu chuẩn TCVN 5739:2023 được kết nối với vòi cứu hỏa DN65 thông qua ngàm nối.

Thân hạng được làm bằng gang, không gây rò rỉ trong môi trường áp lực cao, làm việc ổn định ở áp suất 1.6MPa.

HỌNG TIẾP NƯỚC 4 CỬA PN10

MÃ SẢN PHẨM

83MEC.10.HTNBC

Hạng tiếp nước chữa cháy 4 cửa PN10 - 83MEC được thiết kế để cung cấp nước nhanh chóng từ xe chữa cháy vào hệ thống cố định trong các tình huống khẩn cấp. Thiết bị gồm 4 đầu nối DN65 thiết kế theo TCVN 5739:2023, cho phép kết nối đồng thời nhiều vòi chữa cháy. Thân hạng chế tạo từ vật liệu chịu áp lực cao, hoạt động ổn định ở áp suất làm việc 1.0MPa, phù hợp lắp đặt tại khu công nghiệp, nhà kho, sân bay và các công trình có yêu cầu cấp nước lớn.

Sản phẩm được bảo hành 12 tháng.



THÔNG SỐ KỸ THUẬT

Tiêu chuẩn đầu nối DN65	TCVN 5739:2023
Vật liệu	Gang - Thép - Nhôm
Màu sắc	Đỏ - Xám
Mặt bích liên kết	Lắp vừa mặt bích DN150
Đường kính tâm lỗ bắt bu lông trên thân	240 ± 0.65mm
Đường kính lỗ bắt bu lông trên thân	23mm
Số lỗ bu lông trên thân	8 lỗ
Đường kính trong đầu nối nhôm DN65	≥57mm
Áp suất làm việc	1 MPa
Áp suất thử bền	1.5 MPa
Xuất xứ	Việt Nam



ĐẶC ĐIỂM NỔI BẬT

Sản phẩm gồm 4 đầu nối DN65 được thiết kế theo tiêu chuẩn TCVN 5739:2023 được kết nối với vòi cứu hỏa DN65 thông qua ngàm nối.

Thân hạng được làm bằng gang, không gây rò rỉ trong môi trường áp lực cao, làm việc ổn định ở áp suất 1.0MPa



HỌNG TIẾP NƯỚC 4 CỬA PN16

MÃ SẢN PHẨM

83MEC.16.HTNBC

Họng tiếp nước chữa cháy 4 cửa PN16 - 83MEC là thiết bị dùng để tiếp nước từ xe chữa cháy vào hệ thống PCCC cố định trong các tình huống khẩn cấp, giúp duy trì áp lực và lưu lượng nước ổn định cho công tác chữa cháy.

Sản phẩm được trang bị 4 đầu nối DN65 theo tiêu chuẩn TCVN 5739:2023, cho phép kết nối đồng thời nhiều vòi chữa cháy, đáp ứng nhu cầu cấp nước lưu lượng lớn. Thân họng được chế tạo từ vật liệu có độ bền và khả năng chịu áp lực cao, vận hành ổn định ở áp suất làm việc 1.6MPa.

Thiết bị phù hợp lắp đặt tại khu công nghiệp, nhà kho, sân bay, trung tâm logistics và các công trình yêu cầu hệ thống cấp nước chữa cháy công suất lớn.

Sản phẩm được bảo hành 12 tháng.



THÔNG SỐ KỸ THUẬT

Tiêu chuẩn đầu nối DN65	TCVN 5739:2023
Vật liệu	Gang - Thép - Nhôm
Màu sắc	Đỏ - Xám
Mặt bích liên kết	Lắp vừa mặt bích DN150
Đường kính tâm lỗ bắt bu lông trên thân	240 ± 0.65mm
Đường kính lỗ bắt bu lông trên thân	23mm
Số lỗ bu lông trên thân	8 lỗ
Đường kính trong đầu nối nhôm DN65	≥57mm
Áp suất làm việc	1.6 MPa
Áp suất thử bền	2.4 MPa
Xuất xứ	Việt Nam



ĐẶC ĐIỂM NỔI BẬT

Sản phẩm gồm 4 đầu nối DN65 được thiết kế theo tiêu chuẩn TCVN 5739:2023 được kết nối với vòi cứu hỏa DN65 thông qua ngàm nối.

Thân họng được làm bằng gang, không gây rò rỉ trong môi trường áp lực cao, làm việc ổn định ở áp suất 1.6MPa



Sản phẩm được sản xuất bởi 83MEC

www.83mec.com

CUỘN VÒI CHỮA CHÁY DN50 VÀ DN65

MÃ SẢN PHẨM 83MEC.2016.CVDN50 và 83MEC.2016.CVDN65

Cuộn vòi chữa cháy của 83MEC được thiết kế để sử dụng trong các hệ thống chữa cháy chuyên nghiệp, đảm bảo truyền dẫn nước cứu hoả với áp suất cao và độ bền vượt trội. Sản phẩm phù hợp lắp đặt tại các trạm bơm, nhà máy, khu dân cư, công trình công nghiệp,...



THÔNG SỐ KỸ THUẬT

	83MEC.2016.CVDN50	83MEC.2016.CVDN65
Khối lượng	Khối lượng tối đa 9kg	Khối lượng tối đa 11kg
Chiều dài	20 ± 0.1m	
Áp suất làm việc	1.6 MPa	
Áp suất thử bền	≥2.0 MPa	
Áp suất phá hủy vòi đẩy	≥3.5 MPa	
Tiêu chuẩn vòi đẩy	TCVN 5740:2023	
Tiêu chuẩn đầu nối	TCVN 5739:2023	

ĐẶC ĐIỂM NỔI BẬT

- Độ bền cao 5-10 năm.
- Khả năng chống mài mòn cao, khắc phục được tình trạng mục, bong tróc cao su so với các loại ống thông thường.
- Không gây trơn tuột trong điều kiện áp lực lớn, an toàn trong hoạt động chữa cháy.
- Bảo hành 12 tháng.



LĂNG PHUN CHỮA CHÁY DN50 VÀ DN65

MÃ SẢN PHẨM 83MEC.16.LPDN50 VÀ 83MEC.16.LPDN65



Lăng phun chữa cháy của 83MEC là thiết bị đầu cuối quan trọng trong hệ thống vòi chữa cháy, có nhiệm vụ điều chỉnh hướng và áp lực dòng nước, giúp tăng hiệu quả dập lửa nhanh chóng và chính xác. Được chế tạo từ vật liệu bền bỉ, chống ăn mòn, sản phẩm hoạt động ổn định trong điều kiện áp suất cao và môi trường khắc nghiệt.



THÔNG SỐ KỸ THUẬT

	83MEC.16.LPDN50	83MEC.16.LPDN65
Áp suất làm việc	1.6MPa	
Áp suất thử bền	≥2.0 MPa	
Phổ phun nước	Phổ phun nước đặc	
Lưu lượng phun tại áp suất làm việc 0.7 Mpa	4.2 l/s	9.1 l/s
Chiều dài lăng	234 mm	236 mm
Đường kính lỗ phun	13	19
Tiêu chuẩn sản xuất	TCVN 13261:2021	
Xuất xứ	Việt Nam	

ĐẶC ĐIỂM NỔI BẬT

- Thiết kế chắc chắn, gọn nhẹ, dễ thao tác, có tính thẩm mỹ cao.
- Bề mặt chống oxy hóa, hạn chế tình trạng mốc, rỗ trong quá trình sử dụng.
- Chịu áp lực lớn.
- Bảo hành 12 tháng.



Sản phẩm được sản xuất bởi 83MEC

www.83mec.com

THIẾT BỊ ĐẦU NỐI CHỮA CHÁY

MÃ SẢN PHẨM

DR.1-51 và DR.1-66

Đầu nối chữa cháy là thiết bị trung gian dùng để kết nối nhanh chóng và chắc chắn giữa các thiết bị trong hệ thống chữa cháy như vòi cứu hỏa, lăng phun, họng nước, trụ cấp nước... nhằm đảm bảo tính linh hoạt và hiệu quả trong quá trình triển khai chữa cháy. Nhờ thiết kế theo tiêu chuẩn (TCVN 5739:2023), đầu nối cho phép lắp ghép, tháo lắp dễ dàng chỉ bằng thao tác xoay, giúp rút ngắn thời gian xử lý sự cố.



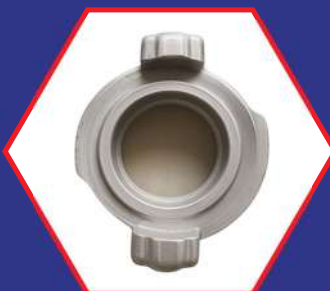
THÔNG SỐ KỸ THUẬT

	DR.1-51 (DN50)	DR.1-66 (DN65)
Vật liệu	Nhôm - Cao su	
Màu sắc	Xám - Đen	
Áp suất làm việc	1.6 Mpa	
Áp suất thử bền	≥2.0 MPa	
Đường kính trong của đầu nối	≥43 mm	≥57 mm
Tiêu chuẩn đầu nối	TCVN 5739:2023	
Xuất xứ	Việt Nam	



ĐẶC ĐIỂM NỔI BẬT

- ✓ Sản phẩm được thiết kế theo tiêu chuẩn TCVN 5739:2023, sản xuất bởi 83MEC đạt tiêu chuẩn PCCC trên dây chuyên hiện đại, kín khít và an toàn khi sử dụng.
- ✓ Sản phẩm được kiểm định và dán tem bởi Cơ quan PCCC&CNCH
- ✓ Thời gian bảo hành 12 tháng kể từ ngày giao hàng.
- ✓ Thiết bị được chế tạo từ vật liệu chịu áp lực cao, chống ăn mòn, đảm bảo độ bền và an toàn khi sử dụng trong điều kiện khắc nghiệt.
- ✓ Đầu nối có lắp vòng đệm làm tăng độ kín khít khi kết nối một đầu nối cuộn vòi và đầu nối của các thiết bị chữa cháy khác có cùng cỡ, cùng kiểu.



ĐẶC ĐIỂM NỔI BẬT BÌNH CHỮA CHÁY TẠI 83MEC



Bình chữa cháy 83MEC được sản xuất và kiểm tra theo tiêu chuẩn ISO 9001:2015 và TCVN trước khi xuất xưởng.



Tem truy xuất nguồn gốc, chống hàng giả.



Thiết kế thân thiện với người dùng, dễ thao tác.



Đa dạng các loại sản phẩm, đáp ứng nhiều nhu cầu.



Ứng dụng rộng rãi trong các hộ gia đình, văn phòng, nhà xưởng, trạm xăng,...



Vỏ bình làm từ thép chịu lực, phủ sơn tĩnh điện chống ăn mòn, độ bền cao.



Hiệu quả chữa cháy nhanh, an toàn cho người sử dụng và thân thiện với môi trường.



Chính sách bảo hành rõ ràng; bảo hành tối thiểu 12 tháng đối với tất cả các loại sản phẩm.

BÌNH CHỮA CHÁY BỘT ABC 4KG, 6KG & 8KG

- Bình chữa cháy xách tay bột ABC được dùng để dập tắt nhanh các đám cháy do chất rắn (như: gỗ, bông, vải ,sợi,...); chất lỏng (như : xăng, dầu, cồn, rượu,...); chất khí (như: gas,...) gây ra. Với hiệu quả chữa cháy cao, thao tác đơn giản và độ an toàn tuyệt đối, sản phẩm được ứng dụng rộng rãi trong hộ gia đình, văn phòng, nhà xưởng, kho hàng, trạm xăng, phương tiện giao thông và các khu vực có nguy cơ cháy nổ cao.

- Sản phẩm được kiểm soát nghiêm ngặt về chất lượng và đảm bảo hiệu suất chữa cháy tối ưu..

- Vỏ bình được sơn tĩnh điện chống gỉ, tăng độ bền.

- Đồng hồ áp suất hiển thị rõ ràng, thuận tiện cho việc bảo trì, bảo dưỡng.

- Van khóa chất lượng cao, dễ thao tác, đảm bảo độ kín và an toàn sử dụng.

- Trên thân bình có dán tem kiểm định của Cơ quan PCCC&CNCH và mác nhà sản xuất.

- Sản phẩm chính hãng, bảo hành 12 tháng.



THÔNG SỐ KỸ THUẬT

	Bình chữa cháy bột ABC 4kg	Bình chữa cháy bột ABC 6kg	Bình chữa cháy bột ABC 8kg
Mã sản phẩm	83MEC.ABC.4KG	83MEC.ABC.6KG	83MEC.ABC.8KG
Phân loại	Bình chữa cháy xách tay		
Tiêu chuẩn thiết kế	TCVN 7026:2025		
Vật liệu chế tạo (vỏ bình, van, vòi)	Thép, Đồng, Nhựa		
Chất chữa cháy nạp trong bình	NH ₄ H ₂ PO ₄ , (NH ₄) ₂ SO ₄ ,...		
Khí đẩy	N ₂		
Khối lượng tổng	6 kg ± 0.5 kg	9 kg ± 0.5 kg	12 kg ± 0.5 kg
Lượng nạp/hệ số nạp và dung sai	4 kg ± 2%	6 kg ± 2%	8 kg ± 2%
Kích thước bao	510 x 215 x 132mm	510 x 235 x 165mm	605 x 235 x 165mm
Tầm phun xa	≥ 3m	≥ 3m	≥ 3m
Thời gian phun	≥ 13s	≥ 13s	≥ 15s
Nhiệt độ làm việc	+5°C ~ +60°C	+5°C ~ +60°C	+5°C ~ +60°C
Công suất chữa cháy	2A-55B-C	3A-89B-C	4A-144B-C
Áp suất kiểm tra vỏ bình	2.3 MPa	2.3 MPa	2.3 MPa
Áp suất làm việc	1.2 - 1.5 MPa	1.2 - 1.5 MPa	1.2 - 1.5 MPa
Áp suất làm việc lớn nhất	1.5 MPa	1.5 MPa	1.5 MPa
Áp suất thử nổ	≥5.5 MPa	≥5.5 MPa	≥5.5 MPa
Hạn sử dụng	5 năm	5 năm	5 năm
Xuất xứ	Việt Nam	Việt Nam	Việt Nam

BÌNH CHỮA CHÁY BỘT ABC 35KG

Bình chữa cháy bột ABC 35kg (bình bột xe đẩy) được thiết kế để chữa cháy cho các khu vực nhà xưởng, văn phòng làm việc, hầm giữ xe hay những khu vực có diện tích rộng lớn mà việc bố trí những bình chữa cháy xách tay nhỏ lẻ không thể đảm bảo được hiệu quả chữa cháy.

Bình chữa cháy xe đẩy có ưu điểm là dung tích của bình lớn, chứa nhiều chất chữa cháy và được đặt trên khung giá đỡ có bánh xe di chuyển một cách tiện lợi từ khu vực này sang khu vực khác mà không mất quá nhiều công sức.

Sản phẩm được bảo hành trong vòng 12 tháng.



MÃ SẢN PHẨM	83MEC.ABC.35KG
Phân loại	Bình chữa cháy có bánh xe
Chất chữa cháy nạp trong bình	$NH_4H_2PO_4$, $(NH_4)_2SO_4$,...
Khí đẩy	N_2
Vật liệu chế tạo chính (vỏ bình,van, vòi)	Thép, Đồng, Nhựa
Lượng nạp/hệ số nạp và dung sai	35 kg \pm 2%
Khối lượng tổng	55.5 kg \pm 1 kg
Công suất chữa cháy	6A-144B-C
Áp suất làm việc	1.2-1.5 MPa
Áp suất làm việc lớn nhất	1.5 MPa
Áp suất kiểm tra vỏ bình	3 MPa
Nhiệt độ làm việc	+5°C ~+60°C
Thời gian phun	\geq 45s
Tầm phun xa	\geq 6m



BÌNH CHỮA CHÁY TỰ ĐỘNG BỘT ABC

MÃ SẢN PHẨM

83MEC.ABC.TĐ6KG và 83MEC.ABC.TĐ8KG

Bình chữa cháy tự động bột ABC 83MEC được thiết kế đặc biệt để tự động kích hoạt ngay khi nhiệt độ phòng đạt ngưỡng 68°C, giúp dập tắt ngọn lửa chỉ trong vài giây. Với công nghệ tiên tiến và thiết kế an toàn, bình chữa cháy tự động bột ABC 83MEC là giải pháp an toàn, đáng tin cậy.

Các sản phẩm 83MEC đều trải qua quy trình kiểm tra chất lượng nghiêm ngặt và được cấp kiểm định phương tiện PCCC trước khi được đưa ra thị trường, đảm bảo đạt tiêu chuẩn an toàn và hiệu quả trong việc dập tắt đám cháy.



ĐẶC ĐIỂM NỔI BẬT

- Tự động kích hoạt khi gặp nhiệt độ cao ($\approx 68^{\circ}\text{C}$) theo nguyên lý cảm biến nhiệt.
- Thiết kế dạng treo trần, tiết kiệm không gian, lắp đặt đơn giản
- Phun chất chữa cháy phân tán đều, bao phủ toàn bộ khu vực dưới diện tích bảo vệ.
- Bảo hành 12 tháng.



THÔNG SỐ KỸ THUẬT



Thông số kỹ thuật	Bình chữa cháy tự động bột ABC 6KG	Bình chữa cháy tự động bột ABC 8KG
Phân loại	Bình chữa cháy tự động kích hoạt - bình bột loại treo	
Mã sản phẩm	83MEC.ABC.TĐ6KG	83MEC.ABC.TĐ8KG
Tiêu chuẩn thiết kế	TCVN 12314-1:2018	
Chất chữa cháy nạp trong bình	NH ₄ H ₂ PO ₄ ; (NH ₄) ₂ SO ₄ ,...	
Khí đẩy	N ₂	
Vật liệu chế tạo (vỏ bình, van, vòi)	Thép, Đồng, Thủy tinh	
Chiều cao lắp đặt	2.5 m	
Nhiệt độ tác động	68°C	
Nhiệt độ làm việc	+5°C~+60°C	
Áp suất làm việc lớn nhất	1.45 MPa	
Áp suất kiểm tra vỏ bình	2.3 MPa	
Áp suất phá hủy	>5.5 MPa	
Lượng nạp/hệ số nạp và dung sai	6kg \pm 5%	8kg \pm 5%
Khối lượng tổng	9kg \pm 0.8kg	11.5kg \pm 0.8kg
Kích thước bao	225 x Φ 275 mm	255 x Φ 275 mm
Diện tích bảo vệ danh nghĩa	1.2m x 1.2m	1.4m x 1.4m
Thời gian phun	\geq 6s	\geq 7s

BÌNH CHỮA CHÁY CO₂

- Bình chữa cháy CO₂ 83MEC được ứng dụng rộng rãi trong nhiều lĩnh vực như văn phòng, nhà xưởng,... đặc biệt hiệu quả trong việc xử lý các đám cháy loại B, C . Sản phẩm phù hợp với các yêu cầu phòng cháy tại công trình dân dụng và công nghiệp, góp phần đảm bảo an toàn cho người và tài sản.

- Hiệu quả dập tắt đám cháy chỉ trong vòng vài giây.
- Không để lại cặn, đảm bảo an toàn cho đồ dùng.
- Cấu tạo đơn giản, Vỏ bình sơn tĩnh điện bền đẹp, van xả chắc chắn, dễ thao tác.
- Bảo hành 12 tháng.



THÔNG SỐ KỸ THUẬT

	Bình chữa cháy CO ₂ 3KG	Bình chữa cháy CO ₂ 5KG	Bình chữa cháy CO ₂ 24KG
Phân loại	Bình chữa cháy xách tay		Bình chữa cháy có bánh xe
Mã sản phẩm	83MEC.CO2.MT3	83MEC.CO2.MT5	83MEC.CO2.MT24
Tiêu chuẩn thiết kế	TCVN 7026:2025	TCVN 7026:2025	TCVN 7027:2025
Lượng nạp/hệ số nạp và dung sai	3kg (+0%-5%)	5kg (+0%-5%)	24kg (+0%-5%)
Khối lượng tổng	9.6kg ± 0.5 kg	15.5kg ± 0.5 kg	80.5kg ± 1.5 kg
Công suất chữa cháy	34B-C	55B-C	55B-C
Áp suất làm việc	4.5 MPa	4.5 MPa	15 MPa
Áp suất làm việc lớn nhất	10 MPa	10 MPa	15 MPa
Thời gian phun	≥8s	≥9s	≥20s
Tầm phun xa	≥ 3m	≥ 3m	2-5m
Kích thước bao	515 x 205 x 165mm	765 x 305 x 175mm	1320 x 740 x 440 mm
Áp suất kiểm tra vỏ bình	25 MPa		
Chất chữa cháy nạp trong bình	CO ₂		
Khí đẩy	CO ₂		
Vật liệu chế tạo chính (vỏ, van, vòi)	Thép, Đồng, Nhựa		
Nhiệt độ làm việc	+5°C ~ +60°C		



BÌNH CHỮA CHÁY GỐC NƯỚC

MÃ SẢN PHẨM 83MEC.WFE.4L và 83MEC.WFE.6L

- Bình chữa cháy gốc nước 83MEC là giải pháp cứu hỏa hiện đại, được nghiên cứu và sản xuất với tiêu chí an toàn cho người dùng, hiệu quả trong xử lý nhiều loại đám cháy, và đặc biệt thân thiện với môi trường. Sản phẩm sử dụng dung dịch chữa cháy không độc hại, không gây ô nhiễm, không để lại cặn và có thể sử dụng an toàn trong không gian kín hoặc khu vực có thiết bị điện.

- Vỏ bình được chế tạo từ thép chịu áp lực, phủ sơn tĩnh điện bền màu, chống ăn mòn và chống va đập tốt.

- Áp suất nạp đạt tiêu chuẩn, có đồng hồ hiển thị giúp người dùng dễ kiểm tra tình trạng bình.

- Bảo hành 12 tháng.



THÔNG SỐ KỸ THUẬT

Thông số kỹ thuật	Bình chữa cháy gốc nước 4L	Bình chữa cháy gốc nước 6L
Tiêu chuẩn thiết kế	TCVN 7026:2025	
Thành phần chất chữa cháy	Dung dịch gốc nước AFFF 3%	
Thể tích dung dịch chữa cháy	4L (+0%-5%)	6L (+0%-5%)
Phạm vi nhiệt độ sử dụng	+5°C ~ +60°C	
Công suất làm việc	1A-55B-F	2A-89B-F
Áp suất kiểm tra vỏ bình	2.3 MPa	2.3 MPa
Áp suất làm việc	1.2 - 1.5 MPa	1.2-1.5 MPa
Mã sản phẩm	83MEC.WFE.4L	83MEC.WFE.6L
Hạn sử dụng	5 năm	
Xuất xứ	Việt Nam	



Sản phẩm được sản xuất bởi 83MEC

www.83mec.com

VAN ĐỒNG

ĐẶC ĐIỂM KỸ THUẬT

- Môi trường làm việc: Nước, dầu, khí
- Đường ren tiêu chuẩn BS21/ Iso 228-1-2000
- Áp lực làm việc max: 10 bar
- Nhiệt độ làm việc max: 120 độ C
- Xuất xứ: Việt Nam

THÔNG SỐ KỸ THUẬT

Van một chiều đồng lá lật

Size (Inch)	1/2"	3/4"
DN (mm)	15	20
L (mm)	37	43
H (mm)	39	47

Van bi đồng

Size (Inch)	1/2"	3/4"
DN (mm)	15	20
L (mm)	43	48
H (mm)	58	64
B (mm)	93	93



Van chặn đồng

Size (Inch)	1/2"	3/4"
DN (mm)	15	20
L (mm)	35.5	39.2
H (mm)	74.5	84
ØD (mm)	55	55

Vòi vườn đồng

Size (Inch)	1/2"	3/4"
DN (mm)	15	20
L (mm)	136	136
H (mm)	57	57
B (mm)	93	93



VAN CÔNG TY CHÌM DN100

MÃ SẢN PHẨM

83MEC.VCTCDN100

Van công ty chìm là loại van công phổ biến và được sử dụng rộng rãi trong hầu hết các hệ thống đường ống công nghiệp như hệ thống nhiệt điện, hệ thống cấp thoát nước, hệ thống xử lý nước thải, hệ thống phòng cháy chữa cháy,... Loại van này có chức năng kiểm soát, đóng - mở lưu chất bên trong hệ thống.



THÔNG SỐ KỸ THUẬT

Áp suất làm việc	1.0 MPa
Nhiệt độ làm việc	-10°C ~ +80°C
Kết nối theo tiêu chuẩn mặt bích	Lắp vừa mặt bích DN100
Xuất xứ	Việt Nam



ĐẶC ĐIỂM NỔI BẬT

Van công ty chìm DN100 là dòng van công có kích thước DN100, phần ty van được thiết kế đặt sâu bên trong thân van, thuận lợi cho quá trình lắp đặt hoặc thao tác trong các không gian nhỏ, hẹp.



Sản phẩm được sản xuất bởi 83MEC

www.83mec.com